



KRAJSKÝ ÚŘAD OLOMOUCKÉHO KRAJE
Odbor životního prostředí a zemědělství
Oddělení ochrany přírody
Jeremenkova 40a
779 11 Olomouc
tel.: +420 585 508 622
fax: +420 585 508 424
e-mail: m. burianek@kr-olomoucky.cz
www.kr-olomoucky.cz

Městský úřad Šumperk podatelna Jeseňická ul.	3. B.
Doslo dnem: - 8 - 12 - 2003	
Č. jednací: Přílohy: _____	

Městský úřad Šumperk
odbor strategického rozvoje,
územního plánování a investic
Jeseňická 31

787 93 Šumperk

VÁŠ DOPIS ZNAČKY/ZE DNE
ŽPR- 3813/2003

NAŠE ZNAČKA
OŽPZ 7604/9955/03-Bu
sp. a skart. znak 8.13.3 A/10

VYŘIZUJE/TEL.
RNDr. Buriánek

OLOMOUC
14.11.2003

Výstavba průmyslové zóny II. Šumperk
- souhlas s trvalým a dočasným odnětím zemědělské půdy ze ZPF

Krajskému úřadu Olomouckého kraje byla Městským úřadem Šumperk, odborem životního prostředí postoupena žádost adresáta, podaná v zastoupení investora stavby – města Šumperka, náměstí Míru 1, PSČ 787 93, o udělení souhlasu podle § 9 zákona č. 334/1992 Sb., o ochraně zemědělského půdního fondu (dále jen zákon) k trvalému odnětí pozemků ležících v k.ú. Šumperk, ze zemědělského půdního fondu (dále jen „ZPF“). Odnětí je požadováno pro účely výstavby průmyslové zóny II. Podklady k odnětí ze ZPF zpracovala Zdenka Zolotareňková, IČO:13005502, Šumperk. Součástí dokumentace je „Vyhodnocení důsledků umístění stavby na ZPF“, zpracované dle přílohy č. 5 vyhlášky MŽP ČR č. 13/1994 Sb., a další doklady požadované dle ust. § 9 odst. 5 a § 18 zákona.

Krajský úřad Olomouckého kraje, jako příslušný orgán ochrany zemědělského půdního fondu, prostudoval předloženou dokumentaci, zjistil, že se jedná o stavbu umístěnou v lokalitě k tomu určené platným územním plánem sídelního útvaru města Šumperka a dospěl k závěru, že návrh byl zpracován v souladu se zásadami ochrany ZPF a půda proto může být odňata ze zemědělského půdního fondu.

Krajský úřad Olomouckého kraje, odbor životního prostředí a zemědělství v přenesené působnosti podle § 67 písm. g) zák.č. 129/2000 Sb., o krajích (krajské zřízení), v platném znění, proto jako orgán ochrany zemědělského půdního fondu, příslušný podle ust. § 17a písm. e) zák. č. 334/1992 Sb., o ochraně zemědělského půdního fondu, v platném znění (dále jen „zákon“)

vydává souhlas podle ustanovení § 9 odst. 6 zákona k trvalému odnětí půdy ze zemědělského půdního fondu v katastrálním území Šumperk pro nezemědělské účely.

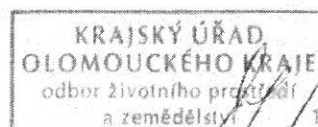
Pozemky nebo části pozemků na které se souhlas vztahuje a rozsah souhlasu k odnětí se stanoví takto:

Pozemek č.parcely	Druh pozemku	Výměra záboru (ha)
927/12	TTP	0.3078
927/54	TTP	0.3935
927/55	TTP	0.0381
927/63	TTP	0.2134
983/2	orná	0.0742
984/1	TTP	0.7717
987/3	orná	0.1227
987/4	orná	0.0551
999/1	TTP	1.4365
999/41	TTP	0.9878
999/42	TTP	0.9164
celkem		5.3172

Souhlas s odnětím je závaznou součástí rozhodnutí, která budou ve věci vydána podle zvláštních předpisů, platnost souhlasu je totožná s platností uvedených rozhodnutí (§ 10 odst.1 zákona).

Na udělení souhlasu k odnětí půdy podle § 9 zákona se nevztahují obecné předpisy o správním řízení (§ 21 zákona).

Dokumentace, která je podkladem tohoto souhlasu, bude uložena u Městského úřadu Šumperk, odboru životního prostředí, v souladu s ust. § 14 odst. 2 vyhlášky MŽP č. 13/1994 Sb., kterou se upravují některé podrobnosti ochrany ZPF.

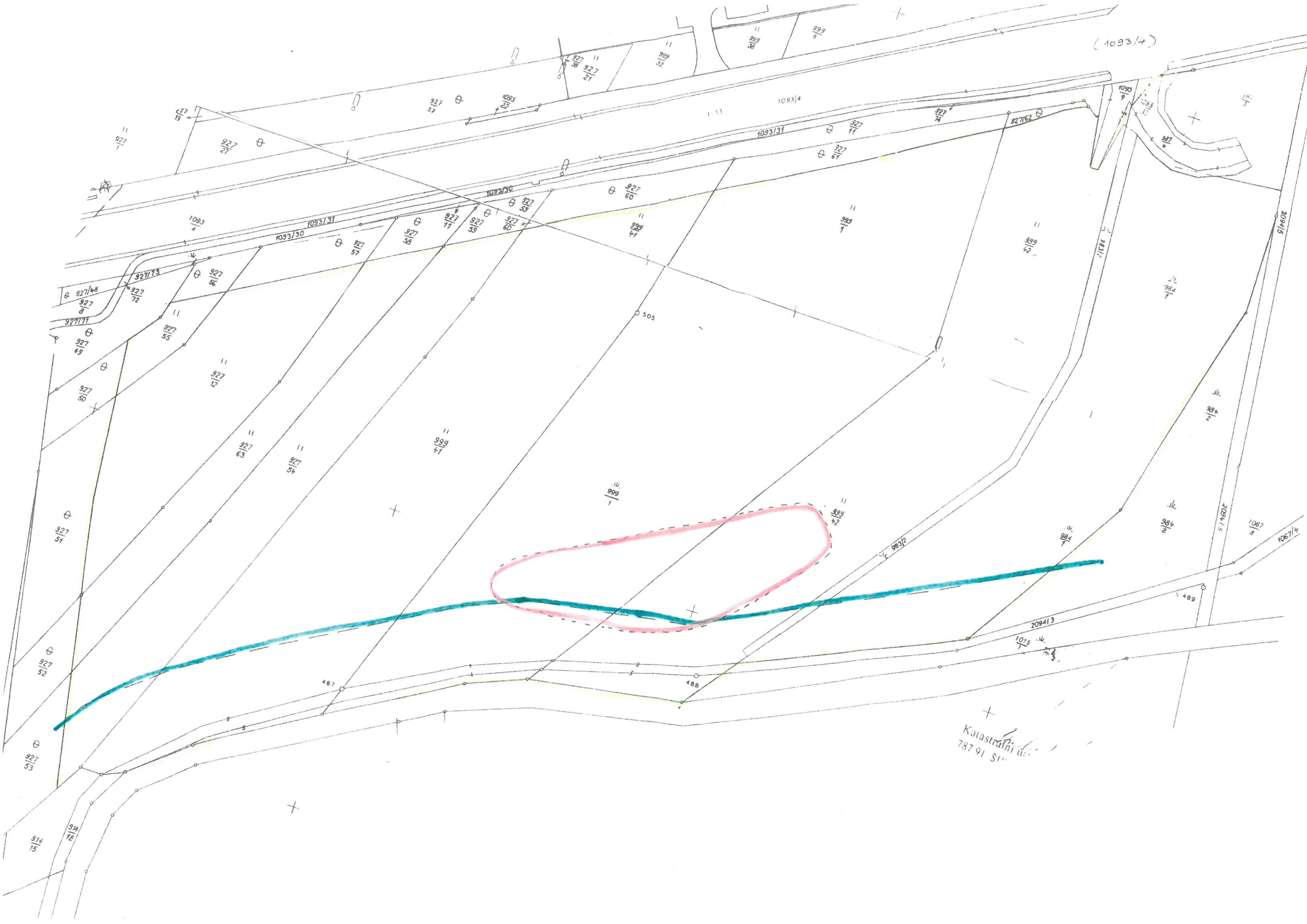


Ing. Josef Veselský
vedoucí odboru životního prostředí a zemědělství
Krajského úřadu Olomouckého kraje

Obdrží doporučeně :

adresát

MÚ Šumperk, odbor životního prostředí, Jesenická 31, Šumperk (+ příloha dle textu)



Katastrální úřad
787 91 51

2

ZODP.PROJEKTANT: Z.Zolotarenková		VYPRACOVAL: Z.Zolotarenková, P.Fajta		Zdenka ZOLOTARENKOVÁ PROJEKCE POZEMKOVÝCH ÚPRAV 787 01 ŠUMPERK, Lidická 56 tel.: 583 216 583, 608 716 357 IČO 13005502	
IČO: 13005502		KRAJ: Olomoucký	OBEC: Šumperk		
KAT.ÚZEMÍ:Šumperk				FORMÁT	23 A4
INVESTOR:Město Šumperk,náměstí Míru 1,Šumperk				DATUM	X/2003
Podklady k odnětí ze Z P F a vyhodnocení důsledků odnětí na Z P F				ÚČEL	O P
				ČÍS.ZAK.	103/03
Průmyslová zóna II Šumperk				MĚŘÍTKO	ČÍS.VÝK.

1/12